

Ihre Vorteile:

Nach der Wurzelbehandlung dichtet eine für Bakterien undurchlässige Füllung den Zahn ab. Gegenüber herkömmlichen Methoden bietet unsere moderne Endodontie langfristig ein **hohes Maß an Sicherheit, um den Zahn zu erhalten**. Krankmachende Bakterien werden vollständig aus dem Körper entfernt. Auch der Zeitaufwand der Behandlung ist absolut überschaubar.

Für mehr Informationen sprechen Sie uns gerne an.
Wir freuen uns.



GEMEINSCHAFTSPRAXIS
FÜR ZAHNHEILKUNDE

- Dr. Detlev Baumgarten
- Jürgen Heiermann
- Dr. Tobias Kreher

Quarree 4 | 22041 Hamburg
Tel. 040 - 68 91 34 00
Fax 040 - 68 91 34 020
praxis@quarree-dental.de
www.quarree-dental.de



Wir sind für Sie da:

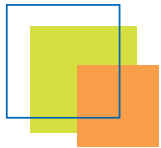
Mo.: 8.00 Uhr bis 19.00 Uhr
Di. - Do.: 7.00 Uhr bis 21.00 Uhr
Fr.: 7.00 Uhr bis 16.00 Uhr
Sa.: 9.00 Uhr bis 14.00 Uhr
ausschließlich nach Vereinbarung.



GEMEINSCHAFTSPRAXIS
FÜR ZAHNHEILKUNDE

Endodontie ...

... damit Ihnen Ihre Zähne
nicht auf die Nerven gehen



ZAHNVITAL
PROPHYLAXE-ZENTRUM

... Ihr Auto bringen Sie doch auch in die Inspektion!

www.zahn-vital.de

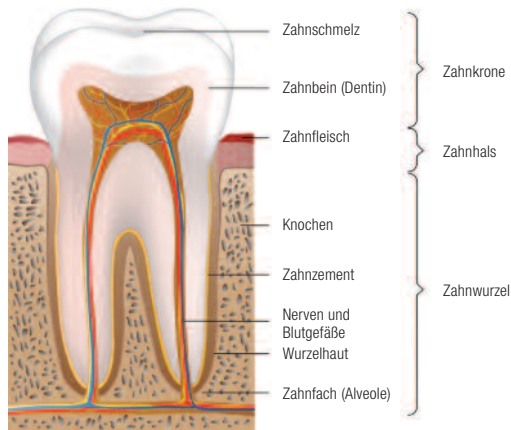
Wir sind eine Partnerpraxis von
goDentis, Deutschlands größtem
Qualitätssystem für Zahnarztpraxen.

goDentis ^{DKV}
Ihr Partner für Zahngesundheit

Endodontie – die Lehre vom Zahninneren

Quarree 4 | 22041 Hamburg | Tel. 040 - 68 91 34 00

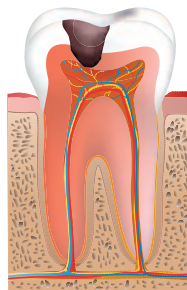
www.quarree-dental.de



Ein gesunder Zahn besteht aus einer sichtbaren Zahnkrone und einer oder mehreren Zahnwurzeln. In diesen befinden sich Kanäle, die mit Gewebe, Zahnnerven und feinsten Blutgefäßen gefüllt sind. Wenn Bakterien, meist verursacht durch eine tiefe Karies, in dieses Zahnmark eindringen, entsteht eine schmerzhaftes Nerventzündung.

Es kann zu folgenden Symptomen kommen:

- plötzliche, starke Schmerzen, die durch warme oder kalte Getränke / Speisen ausgelöst werden
- nächtliche Zahnschmerzen
- Drucksymptome bis hin zur dicken Wange
- ausstrahlender Schmerz in den gesamten Kieferabschnitt



1. Zahnschmerzen durch Karies im Zahn bis ins Zahnmark

Eine solche Entzündung im Zahninneren darf nicht unterschätzt werden. Sie belastet das gesamte Abwehrsystem des Körpers. Über die Blutbahn werden die Bakterien an andere Stellen im Körper transportiert und lösen, z. B. an der Herzklappe, weitere Entzündungen aus.

Unser Behandlungsablauf bei einer Wurzelbehandlung:

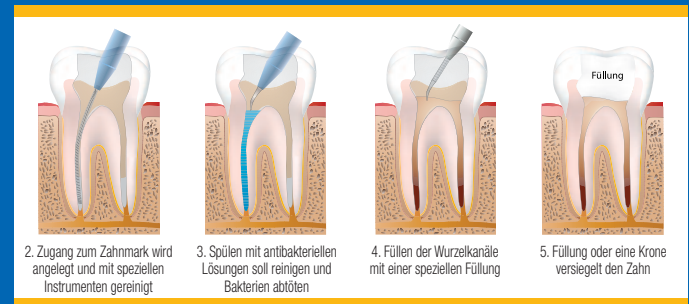
Durch den Einsatz hochwertiger Materialien und moderner Technologie ist es uns möglich, diese Erkrankung wirkungsvoll und schonend zu behandeln. Damit der Zahn erhalten bleibt, muss jeder einzelne Wurzelkanal aufbereitet, gereinigt und anschließend gefüllt werden.

Unsere Methode gewährleistet:

- eine **präzise** und **digitale Vermessung** der einzelnen Kanäle, um deren Länge genaustens zu bestimmen
- eine effiziente Aufbereitung der Wurzelkanäle mit **modernsten Feilen**, die sich auch gekrümmten Kanälen optimal anpassen und somit jegliches entzündetes bzw. abgestorbenes Gewebe beseitigen
- eine 100%-ige Reinigung und Desinfizierung des Zahninneren. Bakterien, Giftstoffe und Gewebereste werden **ultraschallgestützt** entfernt
- ein präzises Applizieren des **3D-Füllmaterials** in die gesäuberten Kanäle, so dass diese homogen und dicht verschlossen sind – d. h. „kein Eintritt“ mehr für Bakterien.

An jedem Zahn hängt immer ein ganzer Mensch!

Unser Ziel bei einer Wurzelbehandlung ist es, den Zahn dauerhaft zu erhalten!



2. Zugang zum Zahnmark wird angelegt und mit speziellen Instrumenten gereinigt

3. Spülen mit antibakteriellen Lösungen soll reinigen und Bakterien abtöten

4. Füllen der Wurzelkanäle mit einer speziellen Füllung

5. Füllung oder eine Krone versiegelt den Zahn